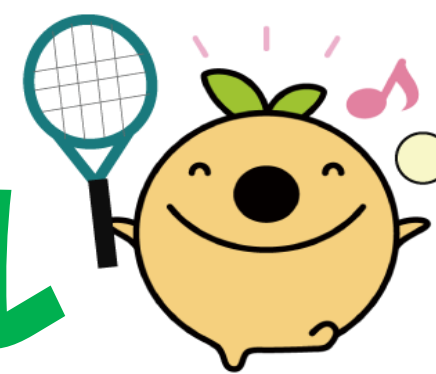




フットサルグリーンひたち

# 硬式テニススクール



## 春休み体験スクールのご案内

インストラクター:(公財)日本体育協会公認テニス指導員

【開催日】3/29(木) 3/31(土)

【参加費】1回 1,080円(税込)

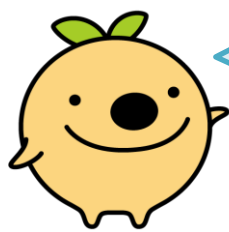
【募集人数】各日先着10名

【スケジュール】 ※ご参加後、スクールへご入会されると入会金5,400円(税込)が無料!! ※別途月謝は必要となります。

カテゴリー	開催日	開催時間
4歳～小学2年	3/29(木)	16:00～17:00
	3/31(土)	15:00～16:00
小学3年～小学6年	3/29(木)	17:00～18:30
	3/31(土)	16:00～17:30

### 《注意事項》

- ・ご納入いただいた参加費は如何なる理由にせよ返却は致しません。予めご了承ください。
- ・予約制となります。(3名から行います。)定員数に達した場合は締切とさせていただきます。
- ・ご予約後のキャンセルは前日まで無料です。当日のキャンセルは1,080円税込(参加費)をいただきますので予めご了承ください。
- ・服装は運動が出来るスポーツウェア等でご参加ください。シューズはテニスシューズ、運動靴をお願いします。
- ・スクール中はインストラクターの指示に従ってください。
- ・スクール中における怪我に関しては自己責任とし、施設としては一切責任を負いません。また、施設ご来場及びご帰宅時における交通事故等につきましても一切責任を負いませんので十分お気をつけてご来場及びご帰宅ください。
- ※個人でのスポーツ傷害保険のご加入をお勧め致します。
- ・当施設や他利用者へ迷惑を掛けた場合や、著しくマナーの悪い方のご参加はお断りさせていただきます。



弊社では、SNS公式アカウントでイベント情報等の配信を行っております。

SNS公式  
アカウントで  
情報配信中!



●フットサルグリーンひたち● ■TEL 0294-28-5454

〒316-0035 日立市国分町3丁目12番21号 ■FAX 0294-28-5456

※お客様にご記入いただいた個人情報は、硬式テニス春休み体験スクール開催にあたり、運営管理、ご連絡、サービスのご提供の為に利用させていただきます。また撮影した写真や動画を掲示及びSNS、HP等に掲載させていただく場合がございます。

## ■硬式テニス 春休み体験スクール 参加申込書■

ふりがな  
受講者氏名

印 ※必ず押印してください

住所

生年月日

学校名

学年

年齢

★お手数ですが、アンケートにお答えください。硬式テニス春休み体験スクールを何でお知りになりましたか。  
○を付けてください(複数可)

・SNS

・ホームページ

・チラシ

・お友達からの紹介 (お友達のお名前 )

・その他



フットサルグリーンひたち